

Leitfaden für Redakteure – Abo Administration

LEITFADEN FÜR REDAKTEURE – ABO ADMINISTRATION	1
0 ABONNEMENT ZUGANG UND HINWEISE FÜR ADMINISTRATOREN	2
1 STANDARD ABO	3
2 FLEX ABO.....	5

0 Abonnement Zugang und Hinweise für Administratoren

1. Aufruf der Webseite der Landeskirche, oder direkt über: <https://webkalender.evks.de>
2. Aufruf des Links „Abo anlegen“, oder direkt über: <https://webkalender.evks.de/Abonent>

The screenshot shows the website <https://webkalender.evks.de/> in a browser window. The page title is "Veranstaltungskalender". The top right corner contains navigation links: "RSS-Feed", "Info-Plattform", "Redakteur anmelden", and "Abo anlegen" (highlighted with a red box). The main content area displays a list of events with checkboxes, dates, and titles. The left sidebar contains search and filter options like "Suche starten", "Freitext", "Datum", "Region", "Ort", "Kategorie", "Anzeige", and "Sortierung". The right sidebar features "Schnellsuche (Tag Cloud)" and "Besondere Termine".

3. Abo erstellen

Folgende Abo Typen können erstellt werden:

- Standard Abo
 - Mit dem Standard Abo haben Sie die Möglichkeit aus einem vordefinierten Umfang an Funktionen, Terminabfragen als fertige HTML Seite automatisch zusammenbauen. Dafür werden von Ihnen keine weiteren Vorkenntnisse benötigt.
- Flex Abo (professionelle Anwendung)
 - Mit dem Flex Abo haben Sie die Möglichkeit Terminabfragen frei zu gestalten. Für die Erstellung der entsprechenden HTML Seiten und Datenbankabfragen sind folgende Vorkenntnisse erforderlich.
 - **HTML – Programmierkenntnisse**
 - <http://de.selfhtml.org>
 - **Zope – Programmierkenntnisse**
 - <http://docs.zope.org/zope2/zope2book/index.html>

1 Standard ABO

Ein Standard ABO wird wie folgt angelegt:

Definition der Pflichtfelder

1. ABO Typ Standard auswählen
2. ABO E-Mail Adresse eintragen (Mailadresse des ABO Administrators / Redakteur)
3. Titel des ABOs vergeben, wird mit der Terminabfrage auf der HTML Seite angezeigt
4. Farbauswahl (Design) festlegen

Auswahl der Optionen

1. Datums Grenzen festlegen
2. Kategorie(n) eingrenzen
3. Region eingrenzen
4. Ort(e) festlegen

Veranstaltungskalender

Anmeldung Abonnent

Eine Anmeldung als Abonnent ermöglicht die gezielte, maschinelle Abfrage von Daten aus dem aktuellen Terminbestand des Web Kalenders (via URL-Referenz). Diese Daten können dann, z.B. als spezielle Terminübersichten, Eingang in die Web-Angebote einzelner Gemeinden oder Interessensgruppen finden. Es werden zwei Typen von Abonnements unterschieden.

Standard: Lieferung einer kompletten html-Seite mit festem Layout in Anlehnung an das Portal. Die Abfrageparameter einer Terminsuche sowie die tabellarische Aufbereitung der Daten zur Ansicht sind beim Anlegen des Abonnements vorzugeben und können in der gleichen Form fortlaufend geändert werden. Es sind keine Programmierkenntnisse erforderlich.

Flexibel: Datenformat und Layout sowie Abfrageparameter und Datenaufbereitung können mit Hilfe eines Editors zur Bearbeitung von html-Templates frei konfiguriert werden. Damit lassen sich bei Bedarf auch interaktive oder mehrseitige Web Aufritte erstellen. Um dieses Angebot effizient nutzen zu können, sollte man über eine gewisse Praxis im Umgang mit html-Templates verfügen.

Bitte wählen Sie im folgenden den gewünschten Abonnementtyp und vervollständigen Sie das Formular. Für den Abonnementtyp Flexibel müssen Sie dabei nur die eMail-Adresse angeben. Mit dem Anlegen des Abonnenten werden URL-Referenzen erzeugt, die Sie sich notieren sollten. Das Passwort für die Änderung des gewählten Layout (Abonnementtyp Standard) bzw. den Zugriff auf den Editor zur Bearbeitung von html-Templates (Abonnementtyp Flexibel) wird Ihnen per eMail zugestellt.

Abo-Typ
Standard

Abo-eMail

Regionen / Orte

Annaberg / Annaberg-B. Bergkirche
Annaberg / Annaberg-B. Eduard-von-Winterstein-Theater
Annaberg / Annaberg-B. Erzhammer
Annaberg / Annaberg-B. Evangelisches Gymnasium Erzgebirge
Annaberg / Annaberg-B. Friedhofskirche Buchholz
Annaberg / Annaberg-B. Gemeindefaal Buchholz
Annaberg / Annaberg-B. Haus Bethanien
Annaberg / Annaberg-B. Haus der Hoffnung
Annaberg / Annaberg-B. Haus der Kirche
Annaberg / Annaberg-B. Kirche Geysersdorf
Annaberg / Annaberg-B. Marktplatz
Annaberg / Annaberg-B. Martin-Luther-Kirche
Annaberg / Annaberg-B. Meisterhaus
Annaberg / Annaberg-B. Pfingstgemeinde
Annaberg / Annaberg-B. Silberfandhalle
Annaberg / Annaberg-B. St. Annenkirche
Annaberg / Annaberg-B. St. Katharinenkirche
Annaberg / Annaberg-B. Trinitatiskirche
Annaberg / Arnsfeld (Mildenaue) Kirche
Annaberg / Cranzahl Kirche
Annaberg / Cranzahl Turnerheim
Annaberg / Crottendorf Dreifaltigkeitskirche
Annaberg / Ehrenfriedersdorf Gemeindefaal
Annaberg / Ehrenfriedersdorf Jugendraum
Annaberg / Ehrenfriedersdorf St. Niklaskirche
Annaberg / Elterlein St. Laurentiuskirche
Annaberg / Gelenau Kirche
Annaberg / Gelenau Volkshaus
Annaberg / Geyer Haus des Gastes
Annaberg / Geyer St. Laurentiuskirche
Annaberg / Geyer St. Wolfgangskirche
Annaberg / Grumbach (Döbstadt) Kirche
Annaberg / Hermannsdorf St. Michaelskirche
Annaberg / Herold Kirche
Annaberg / Jahnsbach Kreuzkirche

(Die nachfolgenden Angaben sind für den Abonnementtyp Flexibel nicht relevant.)

Titel der Ansicht

Datum (von)
Aktuelles Datum

Datum (bis)
1 Woche voraus

Kategorien

Aktion / Initiative
Ausstellung / Führung
Evangelisation
Fest / Jubiläum
Frauen
F&W Ehrenamt
F&W Kirchenmusik
F&W Pädagogik
F&W Theologie
Gespräch / Podium
Gottesdienst / Gebet / Andacht
in Englisch
Jugend
Kinder
Konzert / Kirchenmusik

Regionen

Annaberg
Auerbach
Aue-Schwarzenberg
Bautzen-Kamenz
Chemnitz
Dresden
Flöha
Freiberg-Dippoldiswalde
Glauchau
Großenhain
Leipzig
Leipziger Land
Leisnig-Oschatz
Löbau-Zittau
Marienberg

Farbauswahl der tabellarischen Darstellung

#006736 #666666 #330000 #550b00 #000066 #000033

Abonnement anlegen

Nachdem das ABO angelegt wurde, werden die Zugangsdaten und der Link zur Administration per Mail an den ABO Administrator versendet.

Link zur Einbindung auf der eigenen Webseite:

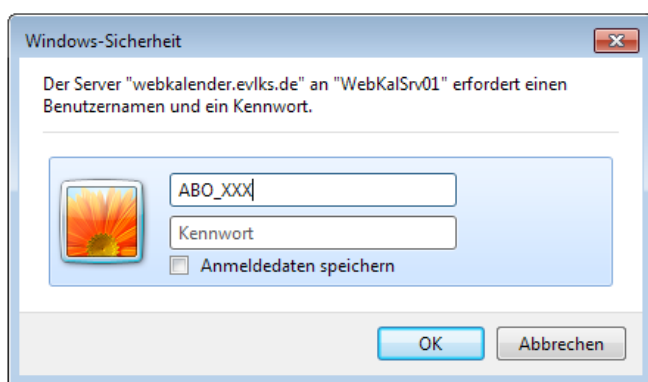
Die URL zum Abruf der Daten lautet: https://webkalender.evks.de/Abonent/ABO_XXX.

Link zur ABO Verwaltung:

Die URL zur Bearbeitung von html-Templates lautet:

https://webkalender.evks.de/Abonent/ABO_XXX/update.html

Die Kennung des Login lautet: "xyz".



Veranstaltungskalender

Anmeldung Abonent

Vielen Dank für die Registrierung.

Ihr Abonnement (Standard) wurde mit dem Login "ABO_ XXX" angelegt und freigegeben.

Die URL zum Abruf der Daten lautet: https://webkalender.evks.de/Abonent/ABO_XXX .

Die URL zur Änderung des gewählten Layout lautet: https://webkalender.evks.de/Abonent/ABO_XXX/update.html.

Bitte notieren Sie sich die Angaben. Sie sind Ihnen, zzgl. der Zugangskennung, per eMail zugegangen.

Bei Bedarf können Sie unten mit dem Anlegen von Abonnenten fortfahren.

Eine Anmeldung als Abonent ermöglicht die gezielte, maschinelle Abfrage von Daten aus dem aktuellen Terminbestand des Web Kalender (via URL-Referenz). Diese Daten können dann, z.B. als spezielle Terminübersichten, Eingang in die Web-Angebote einzelner Gemeinden oder Interessengruppen finden. Es werden zwei Typen von Abonnements unterschieden:

Standard: Lieferung einer kompletten html-Seite mit festem Layout in Anlehnung an das Portal. Die Abfrageparameter einer Terminsuche sowie die tabellarische Aufbereitung der Daten zur Ansicht sind beim Anlegen des Abonnements vorzugeben und können in der gleichen Form fortlaufend geändert werden. Es sind keine Programmierkenntnisse erforderlich.

Flexibel: Datenformat und Layout sowie Abfrageparameter und Datenaufbereitung können mit Hilfe eines Editors zur Bearbeitung von html-Templates frei konfiguriert werden. Damit lassen sich bei Bedarf auch interaktive oder mehrseitige Web Auftritte erstellen. Um dieses Angebot effizient nutzen zu können, sollte man über eine gewisse Praxis im Umgang mit html-Templates verfügen.

Bitte wählen Sie im folgenden den gewünschten Abonnementtyp und vervollständigen Sie das Formular. Für den Abonnementtyp Flexibel müssen Sie dabei nur die eMail-Adresse angeben. Mit dem Anlegen des Abonnenten werden URL-Referenzen erzeugt, die Sie sich notieren sollten. Das Passwort für die Änderung des gewählten Layout (Abonnementtyp Standard) bzw. den Zugriff auf den Editor zur Bearbeitung von html-Templates (Abonnementtyp Flexibel) wird Ihnen per eMail zugestellt.

2 Flex ABO

Ein Flex Abo wird wie folgt angelegt:

Definition der Pflichtfelder

1. ABO Typ Flexibel auswählen
2. ABO E-Mail Adresse eintragen (Mailadresse des ABO Administrators / Redakteur)

Veranstaltungskalender

Anmeldung Abonnent

Eine Anmeldung als Abonnent ermöglicht die gezielte, maschinelle Abfrage von Daten aus dem aktuellen Terminbestand des Web Kalenders (via URL-Referenz). Diese Daten können dann, z.B. als spezielle Terminübersichten, Eingang in die Web-Angebote einzelner Gemeinden oder Interessensgruppen finden. Es werden zwei Typen von Abonnements unterschieden:

Standard: Lieferung einer kompletten html-Seite mit festem Layout in Anlehnung an das Portal. Die Abfrageparameter einer Terminsuche sowie die tabellarische Aufbereitung der Daten zur Ansicht sind beim Anlegen des Abonnements vorzugeben und können in der gleichen Form fortlaufend geändert werden. Es sind keine Programmierkenntnisse erforderlich.

Flexibel: Datenformat und Layout sowie Abfrageparameter und Datenaufbereitung können mit Hilfe eines Editors zur Bearbeitung von html-Templates frei konfiguriert werden. Damit lassen sich bei Bedarf auch interaktive oder mehrseitige Web Auftritte erstellen. Um dieses Angebot effizient nutzen zu können, sollte man über eine gewisse Praxis im Umgang mit html-Templates verfügen.

Bitte wählen Sie im folgenden den gewünschten Abonnementtyp und vervollständigen Sie das Formular. Für den Abonnementtyp Flexibel müssen Sie dabei nur die eMail-Adresse angeben. Mit dem Anlegen des Abonnenten werden URL-Referenzen erzeugt, die Sie sich notieren sollten. Das Passwort für die Änderung des gewählten Layout (Abonnementtyp Standard) bzw. den Zugriff auf den Editor zur Bearbeitung von html-Templates (Abonnementtyp Flexibel) wird Ihnen per eMail zugestellt.

Abo-Typ Flexibel	Abo-eMail <input type="text"/>	Regionen / Orte Annaberg / Annaberg-B. Bergkirche Annaberg / Annaberg-B. Eduard-von-Winterstein-Theater Annaberg / Annaberg-B. Erzhammer Annaberg / Annaberg-B. Evangelisches Gymnasium Erzgebirge Annaberg / Annaberg-B. Friedhofskirche Buchholz Annaberg / Annaberg-B. Gemeindesaal Buchholz Annaberg / Annaberg-B. Haus Bethanien Annaberg / Annaberg-B. Haus der Hoffnung Annaberg / Annaberg-B. Haus der Kirche Annaberg / Annaberg-B. Kirche Geversdorf Annaberg / Annaberg-B. Marktplatz Annaberg / Annaberg-B. Martin-Luther-Kirche Annaberg / Annaberg-B. Meisterhaus Annaberg / Annaberg-B. Pfingstgemeinde Annaberg / Annaberg-B. Silberlandhalle Annaberg / Annaberg-B. St. Annenkirche Annaberg / Annaberg-B. St. Katharinenkirche Annaberg / Annaberg-B. Trinitatiskirche Annaberg / Arnsfeld (Mildenau) Kirche Annaberg / Cranzahl Kirche Annaberg / Cranzahl Turnerheim Annaberg / Crottendorf Dreifaltigkeitskirche Annaberg / Ehrenfriedersdorf Gemeindesaal Annaberg / Ehrenfriedersdorf Jugendraum Annaberg / Ehrenfriedersdorf St. Niklaskirche Annaberg / Elterlein St. Laurentiuskirche Annaberg / Gelenau Kirche Annaberg / Gelenau Volkshaus Annaberg / Geyer Haus des Gastes Annaberg / Geyer St. Laurentiuskirche Annaberg / Geyer St. Wolfgangskirche Annaberg / Grumbach (Jöhstadt) Kirche Annaberg / Hermannsdorf St. Michaeliskirche Annaberg / Herold Kirche Annaberg / Jahnsbach Kreuzkirche
----------------------------	--	--

(Die nachfolgenden Angaben sind für den Abonnementtyp Flexibel nicht relevant.)

Titel der Ansicht

Datum (von) Aktuelles Datum **Datum (bis)** 1 Woche voraus

Kategorien
Aktion / Initiative
Ausstellung / Führung
Evangelisation
Fest / Jubiläum
Frauen
F&W Ehrenamt
F&W Kirchenmusik
F&W Pädagogik
F&W Theologie
Gespräch / Podium
Gottesdienst / Gebet / Andacht
in Englisch
Jugend
Kinder
Konzert / Kirchenmusik

Regionen
Annaberg
Auerbach
Aue-Schwarzenberg
Bautzen-Kamenz
Chemnitz
Dresden
Flöha
Freiberg-Dippoldiswalde
Glauchau
Großenhain
Leipzig
Leipziger Land
Leisnig-Oschatz
Löbau-Zittau
Marienberg

Farbauswahl der tabellarischen Darstellung
 #006736 #666666 #330000 #550b00 #000066 #000033

Abonnement anlegen

Nachdem das Abo angelegt wurde, werden die Zugangsdaten und der Link zur Administration per Mail an den Abo Administrator versendet.

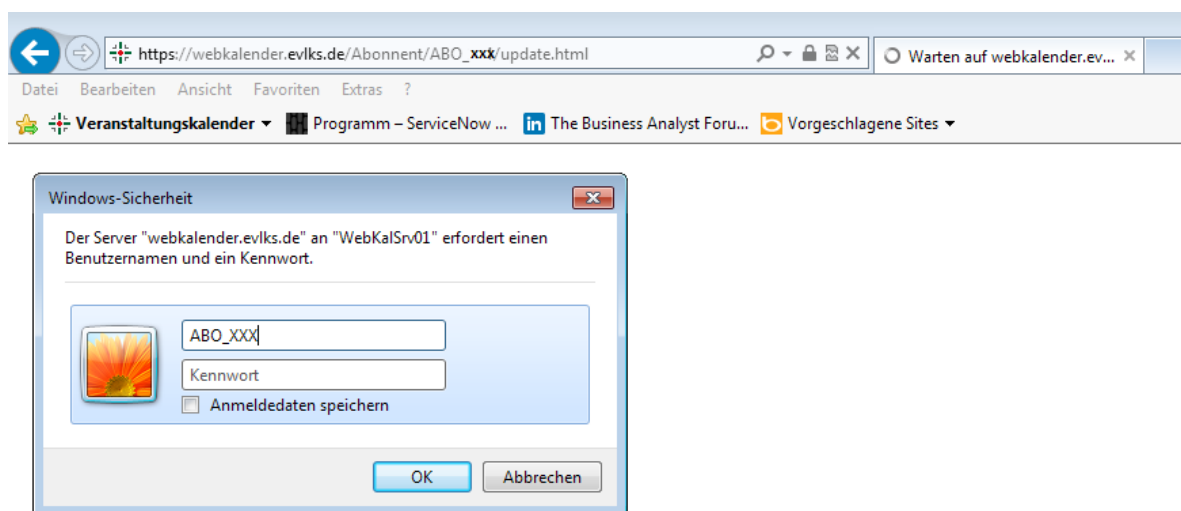
Link zur Einbindung auf der eigenen Webseite:

Die URL zum Abruf der Daten lautet: https://webkalender.eviks.de/Abonent/ABO_XXX.

Link zur ABO Verwaltung:

Die URL zur Bearbeitung von html-Templates lautet:
https://webkalender.eviks.de/Abonent/ABO_XXX/manage

Die Kennung des Login lautet: "xyz".



Veranstaltungskalender

Anmeldung Abonent

Vielen Dank für die Registrierung.

Ihr Abonnement (Flexibel) wurde mit dem Login "ABO_XXX" angelegt und freigegeben.

Die URL zum Abruf der Daten lautet: https://webkalender.eviks.de/Abonent/ABO_XXX.

Die URL zur Bearbeitung von html-Templates lautet: https://webkalender.eviks.de/Abonent/ABO_XXX/manage.

Bitte notieren Sie sich die Angaben. Sie sind Ihnen, zzgl. der Zugangskennung, per eMail zugegangen.

Bei Bedarf können Sie unten mit dem Anlegen von Abonnenten fortfahren.

Eine Anmeldung als Abonent ermöglicht die gezielte, maschinelle Abfrage von Daten aus dem aktuellen Terminbestand des Web Kalender (via URL-Referenz). Diese Daten können dann, z.B. als spezielle Terminübersichten, Eingang in die Web-Angebote einzelner Gemeinden oder Interessengruppen finden. Es werden zwei Typen von Abonnements unterschieden:

Standard: Lieferung einer kompletten html-Seite mit festem Layout in Anlehnung an das Portal. Die Abfrageparameter einer Terminsuche sowie die tabellarische Aufbereitung der Daten zur Ansicht sind beim Anlegen des Abonnements vorzugeben und können in der gleichen Form fortlaufend geändert werden. Es sind keine Programmierkenntnisse erforderlich.

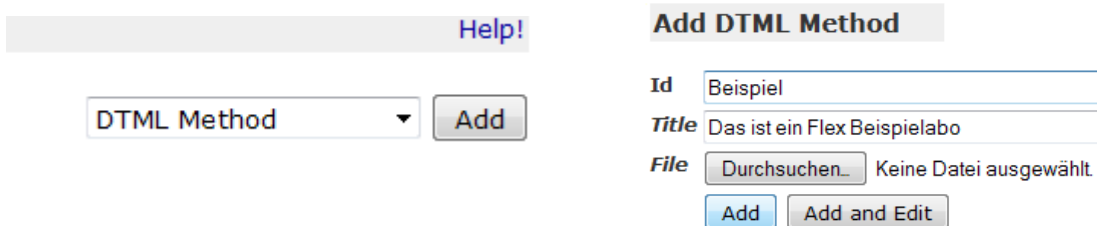
Flexibel: Datenformat und Layout sowie Abfrageparameter und Datenaufbereitung können mit Hilfe eines Editors zur Bearbeitung von html-Templates frei konfiguriert werden. Damit lassen sich bei Bedarf auch interaktive oder mehrseitige Web Auftritte erstellen. Um dieses Angebot effizient nutzen zu können, sollte man über eine gewisse Praxis im Umgang mit html-Templates verfügen.

Bitte wählen Sie im folgenden den gewünschten Abonententyp und vervollständigen Sie das Formular. Für den Abonententyp Flexibel müssen Sie dabei nur die eMail-Adresse angeben. Mit dem Anlegen des Abonnenten werden URL-Referenzen erzeugt, die Sie sich notieren sollten. Das Passwort für die Änderung des gewählten Layout (Abonententyp Standard) bzw. den Zugriff auf den Editor zur Bearbeitung von html-Templates (Abonententyp Flexibel) wird Ihnen per eMail zugestellt.

Konfigurationsoberfläche zur ABO Verwaltung



Neue ABO Seiten werden über die Funktion „DTML Methode“ hinzufügen erstellt. Vergeben Sie einer neu anzulegenden ABO Seite einen entsprechenden Dateinamen. Dieser wird im Feld „Id“ eingetragen. Das Feld „Title“ können Sie optional nutzen.



Im Verzeichnisbaum der Konfigurationsoberfläche wird Ihnen das neue Dokument wie folgt angezeigt:



Mit Mouse-Klick auf das jeweilige Dokument öffnet sich das Bearbeitungsfenster für die Quelltext Erfassung.

Title

File Keine Datei ausgewählt.

Hochladen von Bilddateien

Bilddateien werden über die Funktion „Image“ hinzufügen erstellt. Über das Feld „Id“ vergeben Sie einen entsprechenden Namen. Das Feld „Title“ können Sie optional für die Bezeichnung des Bildes nutzen. Die Auswahl der Bilddatei aus den lokalen Ordner erfolgt über die Schaltfläche „Durchsuchen“.

Help!

Add Image

Select a file to upload from your local computer by clicking the *Browse* button.

Id

Title

File Keine Datei ausgewählt

Datei hochladen

Bibliotheken > Bilder > Bilder durchsuchen

Organisieren > Neuer Ordner

Favoriten


- Desktop
- Downloads
- Zuletzt besucht

Desktop


Bibliotheken

- Bilder
- Dokumente
- Musik
- Videos

Bib... Anordnen nach: Ordner



Beispielbilder



logo.jpg

Dateiname: logo.jpg

Seite 8 von 9

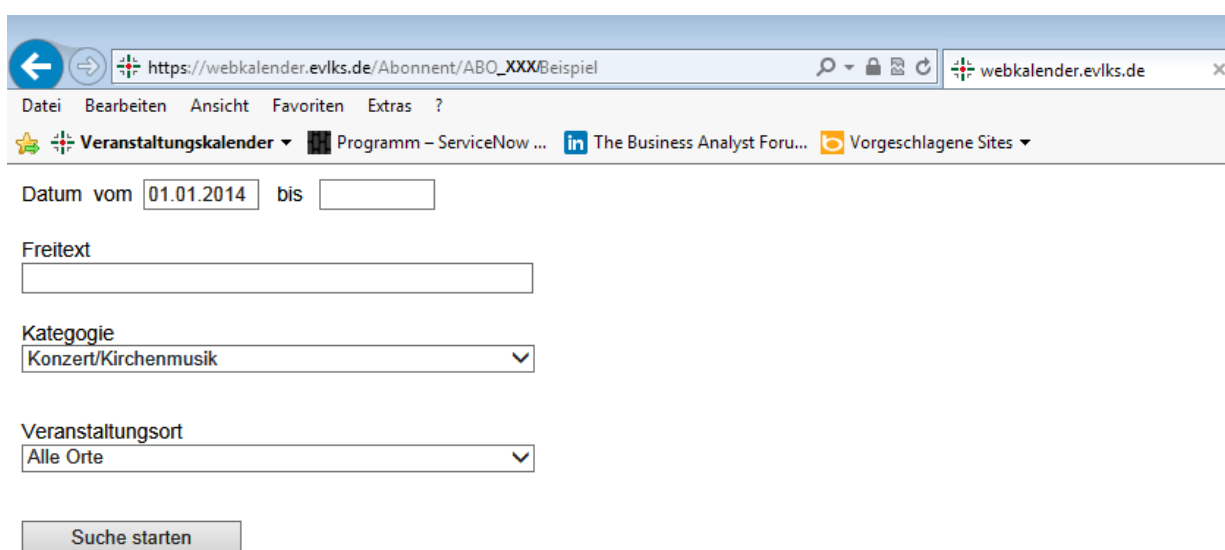
Letzten Änderung: 31.07.14

Im Verzeichnisbaum der Konfigurationsoberfläche wird Ihnen die Bilddatei wie folgt angezeigt:

Type	Name
<input type="checkbox"/>	 Beispiel (Das ist ein Flex Beispielabo)
<input type="checkbox"/>	 Logo (Das ist das EVLKS Logo)
<input type="checkbox"/>	 acl_users (User Folder)
<input type="checkbox"/>	 index_html (Beispiel-Template, Abo-Flexibel)

Der Aufruf angelegter Abo Seiten erfolgt über:

https://webkalender.evlks.de/Abonnent/ABO_XXX/Beispiel



Datum vom bis

Freitext

Kategorie

Veranstaltungsort

Veranstaltung(en), 01.01.2014:

10:30 Uhr Ev.-Luth. Bethlehemkirchsaal, Kurt-Eisner-Str. 22, 04275 Leipzig

Musik im Gottesdienst

C. Monteverdi, Jubilet tota civitas Tanja Mertelsmann – Sopran, Erik Dremel – Orgel



[Weitere Informationen](#)

15:00 Uhr Ev.-Luth. Kirche Panitzsch, Kirchberg, 04451 Borsdorf OT Panitzsch

Konzert für Trompete und Orgel

Jürgen Hartmann – Trompete, Stephan Kießling - Orgel

Kosten: Kollekte erbeten.



[Weitere Informationen](#)